



20





FUNDACION ELKARTE

INDICE

1. PRESENTACION
2. INSTALACIONES
3. PERSONAL
4. PROYECTO EDUCATIVO
5. SERVICIOS
6. PERFIL DE LOS BENEFICIARIOS
7. DESARROLLO ACTIVIDADES
8. ECONOMIA SOLIDARIA
9. FINANCIADORES , COLABORADORES Y AMIGOS
10. CONTACTO





PRESENTACION

Elkarte Fundazioa nortasun juridiko independietarekin eratu zen 2004ko urriaren 4an, bere fundatzaileek enpleguaren aurrean desabantailan dauden sustapen personal, social eta laborelean egindako ibilbidearen ondorioz.

La misión de nuestra organización es conseguir la inserción social plena de colectivos en desventaja a través del empleo de calidad. Para conseguir este fin trabajamos en dos líneas:

- Capacitación para el trabajo productivo de personas en desventaja frente al empleo como puente a la incorporación social plena.
- Trabajo por la remoción de las causas que originan esta injusticia a través de la sensibilización social, empresarial y política en colaboración con todos los entes implicados.

Asumimos como propios los principios de la economía solidaria recogidos en la Carta Social: equidad, empleo, medioambiente, cooperación, sin carácter lucrativo y compromiso con el entorno.

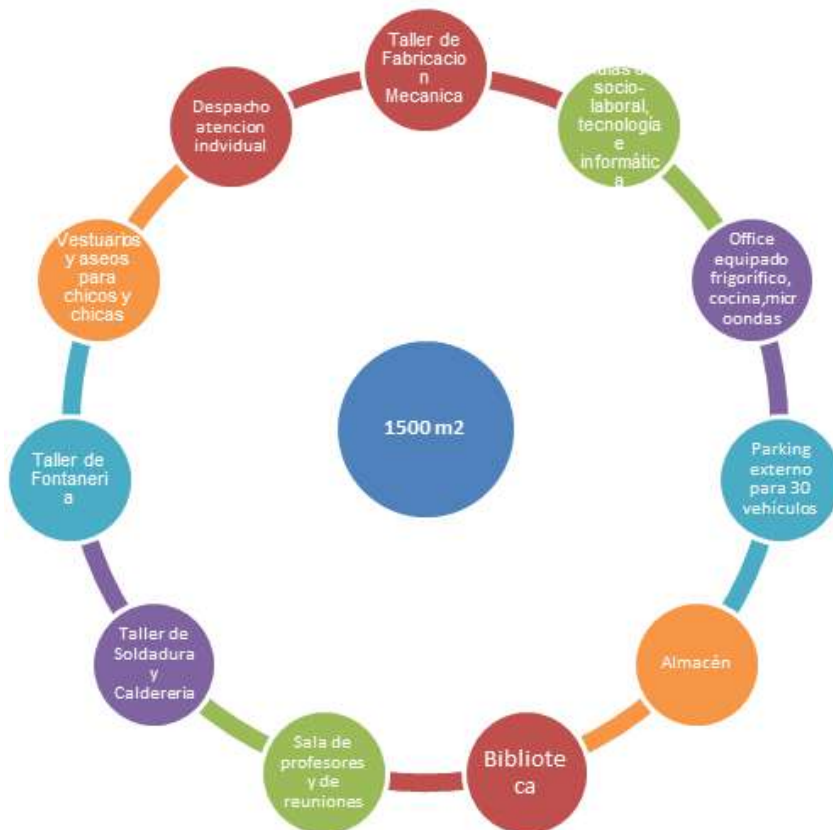
Como visión, Elkarte aspira a ser un referente en la integración social y laboral de las personas, especialmente, aquellas que estén en riesgo o en situación de exclusión, mediante su cualificación profesional y desarrollo personal.

Hauek nabarmenduz: berritzeko eta etengabe hobetzeko grina, konpromiso soziala, banakako ibilbideen bidezko arreta pertsonalizatua, baliabideen kalitatea, hura osatzen duten pertsonen inplikazioa helburuak lortzeko, ingurunearekin etengabeko elkarriketan.



LORTU NAHI DITUGUN BALOREAK,

- PERTSONALIZAZIOA
- PRESTAKUNTZA INTEGRALA
- SORMENA
- KULTURA-ANIZTASUNA
- LANKIDETZA
- JASANGARRITASUNA





PERSONAL

- Elkarte está integrada en el Grupo Peñascal Scoop y muchos de sus servicios de gestión se encuentran centralizados en Bilbao , tales como la gestión económica y laboral, el diseño pedagógico
- Técnica de inserción: responsable de realizar las tareas de información, orientación, motivación, técnicas de búsqueda de empleo y acompañamiento a la inserción laboral. 1 trabajadora social y Grado en magisterio.
- Técnicos docentes en Fabricación Mecánica , Soldadura, Calderería y Fontanería y competencias clave para la cualificación técnica en el sector. 5 trabajadores Titulados en Formación Profesional y acreditación docente.
- Técnicos en Gestión y Administración: cuya tarea es la de supervisar la marcha global de los proyectos, las metodologías, presupuestos y gestión directa de los mismos. 2 trabajadores con Licenciatura Universitaria.
- Alumnos/as en prácticas de Trabajo Social, Sociología, Ingeniería Mecánica, RRHH, FP... que aportan un contraste académico a nuestro trabajo y responden a nuestro compromiso con la formación y sensibilización de nuestro entorno.4 alumnas.
- Voluntarios/as que entienden la participación social como derecho y obligación sociopersonal y colaboran en distintas facetas del proyecto. 5 Voluntarios 1 técnico Informático, 1 psicólogo, 1 persona colaboradora en relaciones externas y comercial, 1 entrenador de fulbito, 1 persona de apoyo logístico.
- Operarios de producción , personas en procesos de incorporación sociolaboral



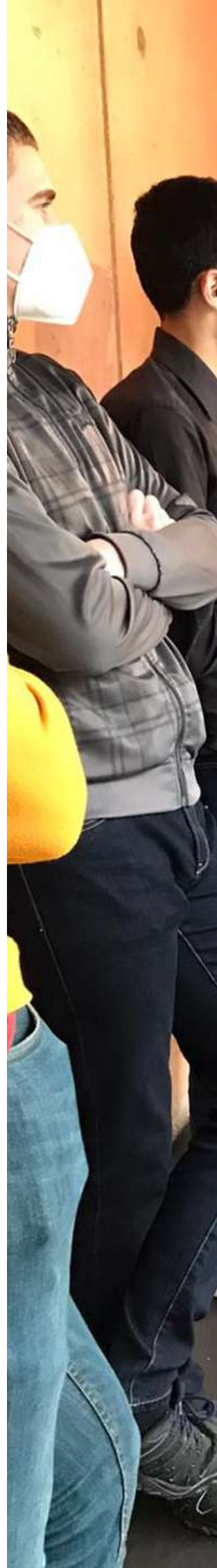
Hezi Landuz. Aprende trabajando.



PROYECTO EDUCATIVO

Elkarte Fundazioaren asmoa pertsoneri laneratzeko tresnak ematea da, harrera, informazio, motibazio, orientazio, aholkularitza eta prestakuntzaren bitartez. Elkarre profesional kualifikatuak prestatzen saiatzen da, bai maila teknikoan, bai giza mailan, porrota dagoen tokian arrakasta izateko; ikaskuntzan oinarritutako aldaketa metodologikoa postulatu dugu, benetako lanak eginez, ibilbide personal bakoitzetik abiatuta ibilbideen alde eginez.

Gure prestakuntza-ibilbidea gaitasunaren kontzeptu berriekin oinarritzen da, hala nola "egiten jakitea, aplikatzen dena eta egoera eta testuingur desberdinetara orokortu daitekeena"

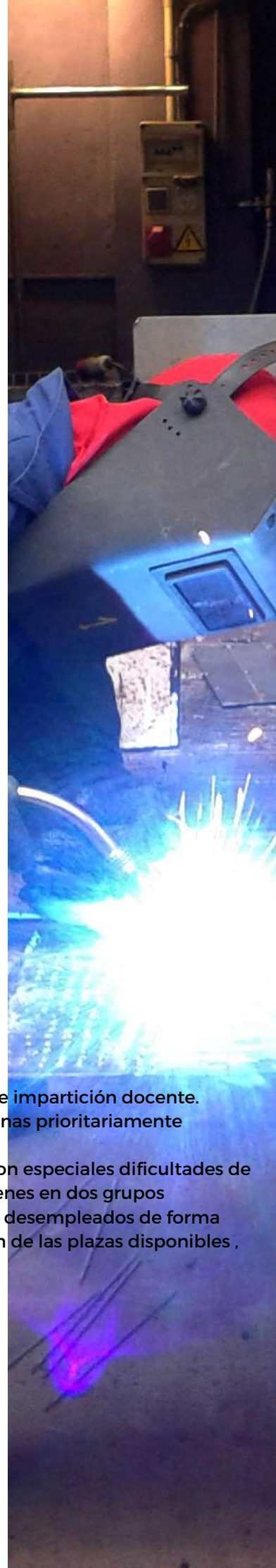




FUNDACION ELKARTE

FORMACION

- Plan de Formación para el empleo impulsado por el Servicio Navarro de Empleo en Certificados de Profesionalidad de Soldadura, Soldador tubero, Fabricación mecánica, Fontanería,...
- PIFE Programas Integrales de Formación y Empleo impulsados por el Servicio Navarro de Empleo
- Programa de Talleres Profesionales para jóvenes sin la ESO "Ayudante de Fabricación mecánica" del Departamento de Educación del Gobierno de Navarra.
- Programa de Taller ocupacional para la adquisición de competencias personales y técnicas básicas para el empleo Dto de Políticas sociales Gobierno de Navarra, Ayuntamiento de Pamplona, Caritas Pamplona, Fundación CAN y la Obra Social La Caixa
- Reciclaje profesional a demanda para empresas y profesionales del sector.
- Preparación pruebas de competencias clave, pruebas técnicas de selección ...como apoyo a la cualificación profesional.
- Carnets Profesionales, Prevención de Riesgos Laborales, Operador de Puesto Grúa.....
- Homologación de soldadores según Norma UNE-EN ISO 9606-1



Se han formado 240 personas en los diferentes programas con mas de 5000 horas de impartición docente. Durante 2020 se han desarrollado un total de 3 acciones formativas dirigidas a personas prioritariamente desempleadas del Plan de Formación para el Empleo con 52 Alumna/os.

Así mismo 2 grupos han participado del Taller Ocupacional orientado a colectivos con especiales dificultades de acceso al empleo con más de 50 alumnos. El Taller profesional ha atendido a 42 jóvenes en dos grupos diferentes. Asimismo se han impartido diferentes cursos a trabajadores en activo y desempleados de forma privada con un total de 30 participantes. Se ha alcanzado casi un 100% de ocupación de las plazas disponibles, reduciendo al mínimo el tiempo de espera en el acceso. Han promocionado un total de 190 personas.



FUNDACION ELKARTE

INFORMACION, ORIENTACION Y ACOMPAÑAMIENTO

170 personas han sido atendidas por el Servicio de Orientación en relación a demandas relacionadas sobre información y acceso a formación, empleo y asesoramiento y ayuda para la elaboración de su plan personal de inserción laboral.



LAN ORIENTAZIORAKO ZERBITZUA DUGU, PERTSONEI LAGUNTZEKO, LANERATZEKO PLAN PERTSONALA EGITEKO INFORMAZIOARI, PRESTAKUNTZARI, ENPLEGUARI ETA AHOLKULARITZARI ETA LAGUNTZARI BURUZKO ESKAEREI DAGOKIENEZ.

- BANAKAKO TUTORETZAK
- TALDEKO TUTORETZAK
- ENPLEGURAKO ETA BIZIKALITATERAKO TRESNA INFORMATIKOAK



FUNDACION ELKARTE

INTERMEDIACION LABORAL, PRÁCTICAS Y CONTRATACIONES

Contamos con una red de empresas colaboradoras en Navarra para el conocimiento de la realidad empresarial y del mercado de trabajo local, detección de carencias en el tejido empresarial y sensibilización.

Así se han implementado 6 contratos laborales en el centro de producción de Elkarte a alumnos que han finalizado su formación como vía de acceso al mercado normalizado. Como intermediador laboral hemos gestionado ofertas de empleo con un resultado de 30 personas contratadas. Asimismo se han llevado acciones de apoyo y seguimiento a la contratación en 27 casos.

LAS ACCIONES DE INTERMEDIACIÓN

**DESEMPEÑADAS HAN
FACILITADO EL ACCESO
DE LAS PERSONAS QUE
PROCEDEN DE LOS
ITINERARIOS
FORMATIVOS ACCEDAN
A UN EMPLEO.**

- ACOMPañAMIENTO
LABORAL
- BOLSA DE EMPLEO
- COLABORACIÓN CON
EMPRESAS DEL SECTOR
Y ETTS
- PREPARACIÓN DE
PRUEBAS Y SELECCIÓN
DE CANDIDATOS
- PRÁCTICAS
LABORALES,
CONTRATACIÓN ...
- FPT





FUNDACION ELKARTE

INTERVENCION SOCIAL

**LAHELBURUA, GURE
IBILBIDEETAN PARTE HARTZEN
DUTEN PERTSONEN
GIZARTERATZEA BERMATZEKO
TRESNAK EMATEA DA, ETA,
HORRETARAKO, PROBEZIA
EDOTA BAZTERKETA EGOERAK
BIZI DITUZTEN PERTSONEN
AUTONOMÍA ETA FAMILIA-
LOTUREN, ELKARBIZITZAREN,
ERKIDEGOAREN EDO
GIZARTEAREN BIDEZ ESKURA
DAGOEN GIZARTE-LAGUNTZA
SUSTATZEN DUGU.**



65 personas han sido atendidas por el Servicio de Orientación social en relación a demandas sobre necesidades inmediatas: asesoramiento psicológico, asesoramiento y ayuda para la búsqueda de vivienda, ayudas económicas, asesoramiento legal y gestión documental recursos socio-familiares de conciliación asesoramiento sanitario
240 personas han realizado acciones grupales encaminadas a la adquisición de competencias básicas, habilidades socioprofesionales y acciones prelaborales que han permitido a las personas la adquisición de las herramientas necesarias propuestas en sus itinerarios de inserción y establecer puentes de acceso a su integración.
17 personas han percibido ayudas económicas y en especie para un mejor desarrollo de su formación.

TALLER DE PRODUCCION Y PRACTICAS

EKOIZPEN ETA PRAKTIKA
TAILERRAK BIDE
PLANIFIKATU BAT
ESKAITZEN DIE, LAN
MERKATU ARRUNTEAN
INTEGRATZEKO AUKERA
IZAN DEZATEN,
LANERATZEKO ETA
PRODUKZIORAKO
LAGUNTZAREN BIDEZ ESKU-
HARTZEAREN EREDUA IZAN.



Nuestro proyecto además de contribuir a la generación de riqueza y empleo, posibilita la inserción social y laboral de colectivos desfavorecidos en situación o riesgo de exclusión social, desde una serie de valores y estilos sociales.

A lo largo del año 2020, más de 60 personas han participado del Taller de producción, 6 de ellas contratadas, llevándose a cabo su seguimiento y acompañamiento en el ámbito productivo y de inserción.



PERFIL DE LOS BENEFICIARIOS/AS

PERSONAS JÓVENES EN SITUACIÓN DE FRACASO ESCOLAR

- Frustrante experiencia escolar, no exenta de conflictividad, que suscita rechazo hacia la educación academicista.
- Arraigado sentimiento de incapacidad en lo académico, que se manifiesta en actitudes de rebeldía y contestación social.
- Marcada tendencia a funcionar con objetivos a corto plazo.

PERSONAS DESEMPLEADAS CON NECESIDADES DE CUALIFICACIÓN

- Personas que carecen de experiencia laboral.
- Con nulo o poco reconocimiento de cualificaciones profesionales.
- Profesionales en ocupaciones que no demanda el mercado de trabajo y necesitan una reorientación de su perfil.
- Una creciente presencia de personas usuarias de Servicios Sociales.

PERSONAS VENIDAS DE OTROS PAÍSES

- Problemas importantes de comunicación por dificultades con el idioma.
- Dificultades para satisfacer las necesidades vitales básicas.
- Falta de arraigo y de referencias adultas amigables.
- Dificultades administrativas para la inserción laboral.





TOTAL : **240 personas**

• Edad menor 30	180
• >40 años	60
• Extranjeros	150
• Sin estudios	60
• Primarios	150
• Secundarios	28
• Jóvenes sin ESO	60
• Social, salud, judic , s/ingresos	160
• Situación adm irregular	53
• Dif acceso empleo	180
• Perceptores RG	95

MECENAZGO SOCIAL



En el IRPF, los sujetos pasivos que realicen donaciones a las entidades sociales beneficiarias tendrán derecho a deducir de la cuota del impuesto el 80% de los primeros 150 euros de las cantidades donadas. Los importes superiores a 150 euros tendrán derecho a una deducción del 40%.

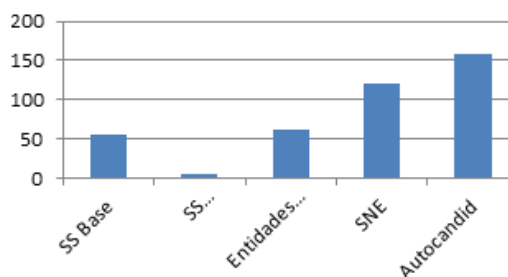


ACTIVIDADES

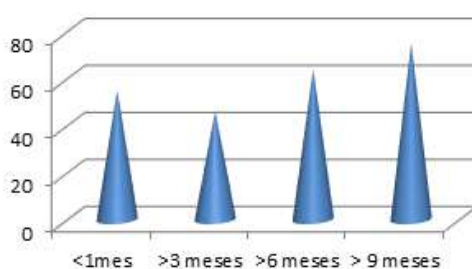
Se han recibido mas de 400 solicitudes durante el año 2020.

- 15 plazas de Taller Ocupacional socio-profesional en Metal
- 12 plazas Taller de produccion metal
- 16 plazas Taller profesional Fabricación Mecánica
- 45 plazas en Programas Integrales de Formacion y Empleo
- 10 plazas para el reciclaje profesional
- 15 plazas de competencias clave y basicas
- 15 plazas en alfabetizacion digital

ORIGEN DE LA DEMANDA



tiempo de permanencia





FUNDACION ELKARTE

ECONOMIA SOLIDARIA

EKONOMIA SOLIDARIOA: PERTSONEN ONGIZATERAKO EREDUA

Ekonomia solidarioa jarduera ekonomikoaren ikuspegi bat da, eta pertsonak, ingurumena eta garapen jasangarria eta iraunkorra dauzka kontuan, lehentasunezko erreferentzia gisa beste interes batzuen gainetik.



Auditoria social: garantía de la economía solidaria

"La auditoría social es un proceso que permite a una organización evaluar su eficacia social y su comportamiento ético en relación a sus objetivos, de manera que pueda mejorar sus resultados sociales y solidarios y dar cuenta de ellos a todas las personas comprometidas por su actividad". (New Economics Foundation)



PRINCIPIO DE EQUIDAD

ENPRESAREN EDO ERAKUNDEAREN JARDUEREKIKO INTERESA DUTEN PROTAGONISTA GUZTIEN (LANGILEAK, ENPRESABURUAK, BAZKIDEAK, BEZEROAK, HORNITZAILEAK...) INTERESAK MODU OREKATUAN ASETZEA.



Transparencia

Las remuneraciones son conocidas por todas las personas trabajadoras. Se publican las cuentas en las redes y en la memoria anual que se hace llegar a las partes interesadas. Toda la información se encuentra accesible a los trabajadores de acuerdo a sus responsabilidades . Dado el tamaño de Elkarte la transparencia informativa es algo esencial celebrando una reunión semanal por área. Se disponen de alrededor de 6 reuniones de coordinación general y el Patronato se reúne anualmente.

Igualdad de oportunidades

Las mujeres ocupan un 67% de los cargos del equipo responsable, la gerencia corresponde a una mujer. Los colectivos en desventaja representan un porcentaje superior al 30% del total de la plantilla en 2020 .

Igualdad Salarial

La retribución más alta en bruto por hora/retribución más baja es de 1,86

Participación e implicación

Parte-hartzea eta inplikazioa handia da, eta langileek beren lan-arloaren planifikazioaren eta kudeaketaren ardura dute.



PRINCIPIO DE TRABAJO



LANGILE BAKOITZARI LAN BALDINTZAK ETA ORDAINSARI DUINA ZIURTATZEA, BERE GARAPEN PERTSONALA ETA ERANTZUKIZUNA SUSTATUZ. HELBURU BEZALA, ENPLEGU EGONKORRAK SORTZEA ETA PERSONA BEHARTSUEI EDO KUALIFIKAZIO GUTXIKOEI SARBIDEA ERRAZTEA DAUKAGU.

Condiciones laborales

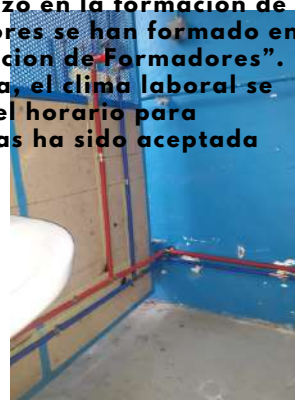
La plantilla media en 2020 ha sido de 9 personas a jornada completa en contratos temporales con una media de 6 meses . Además 6 contratos de inserción (un total de 34 meses) .La temporalidad del empleo es similar a la producida en otras entidades de la economía solidaria aunque tendemos a crear un equipo estable .

La satisfacción por las condiciones en general es buena en cuanto a información, participación, comunicación e igualdad de oportunidades y conciliación. Dos trabajadores han disfrutado medidas de conciliación.

A la espera de una ley propia en Navarra trabajamos con el Convenio intervención social del País Vasco , con unas condiciones laborales que se ajustan más a nuestra realidad (1600 horas)

Formacion y desarrollo personal

ElkarTE dispone de plan de formación anual elaborado a partir de las necesidades detectadas. En concreto este 2020 debido a las necesidades planteadas en la pandemia se ha realizado un esfuerzo en la formación de nuevas tecnologías docentes. Asimismo los trabajadores se han formado en habilidades docentes mediante el Certificado “Formación de Formadores”. Al igual que en otras entidades de economía solidaria, el clima laboral se considera bueno. Durante el 2020 la flexibilidad en el horario para adaptarse a necesidades de las personas trabajadoras ha sido aceptada habitualmente.





FUNDACION ELKARTE

SOSTENIBILIDAD AMBIENTAL

**EPE LABURRERA ETA LUZERA
INGURUMENERAKO KALTEGARRIAK EZ DIREN
EKINTZAK, PRODUKTUAK ETA EKOIZPEN-
METODOAK BULTZATZEA.**



Política ambiental

En 2020 se ha completado el diseño de la Política Ambiental y está previsto que se implemente en este 2021

Consumo energético

Medidas de ahorro implantadas: temporizadores, proveedor de energía (energía limpia)

Prevención y recogida selectiva de residuos

Realizamos una recogida selectiva de residuos y trabajamos con una empresa gestora residuos peligrosos.

Criterios de consumo responsable:

Consumimos productos de limpieza ecológico, papel reciclado y reutilizamos el usado para uso interno .Se ha completado la instalación de un nuevo sistema de calefacción más eficiente .

Transporte

**Disponemos de un fondo de ayudas al uso de transporte público.
Potenciamos el uso , fabricación y reparación y estacionamiento de bicicletas.**





COOPERACION



EKIMEN SOLIDARIOAK ERABAT TXERTATUTA EGONGO DIRA GARATZEN DIREN GIZARTE-INGURUNEAN, ETA HORREK ESKATZEN DU LURRALDEKO HAINBAT ARAZORIA AURRE EGITEN DIETEN BESTE ERAKUNDE BATZUEKIN LANKIDETZAN ARITZEA ETA SAREETAN PARTE HARTZEA, ESPERIENTZIA SOLIDARIO ZEHATZEK EREDU SOZIOEKONOMIKO ALTERNATIBOA SORTU AHAL IZATEKO BIDE BAKAR GISA.



Compra a entidades del Mercado Social/ proveedores

Elkarte elige en primer lugar proveedores dentro del Mercado Social (Tximista , productos de limpieza ecologicos , Eurolan , (empresa de inserción de Productos de papelería) y en energia la Cooperativa E+P ,en el caso de productos no ofertados por el Mercado Social selecciona proveedores con criterios como ámbito local, estilo de relación, cooperación..

Intercooperación

**Compartimos local con otra entidad social (Vida Nueva)
Cooperamos con la Fiscalía y la Fiscalía de menores, Servicios Sociales de base, Entidades del tercer sector (Caritas,) y con diferentes entidades y empresas de nuestro entorno, para el seguimiento de beneficiarios.**

Comunicación

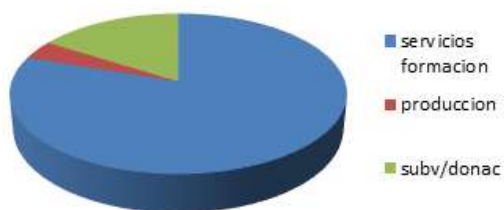
Este año se ha reelaborado el Plan de comunicacion

SIN FINES LUCRATIVOS



EKIMEN SOLIDARIOEK EZ DUTE HELBURUTZAT ETEKINAK LORTZEA, BAIZIK ETA, GIZA ETA GIZARTE-SUSTAPENA GARATZEA, ETA HORI EZ DA OZTOPO BALANTZEA OREKATZEKO, ARE, AHAL BADA, IRABAZIAK LORTZEKO ERE BAI. HORIEK EZ DIRA NORBERAREN ONURARAKO BANATUKO, BAIZIK ETA GIZARTERA ITZULIKO DIRA.

INGRESOS

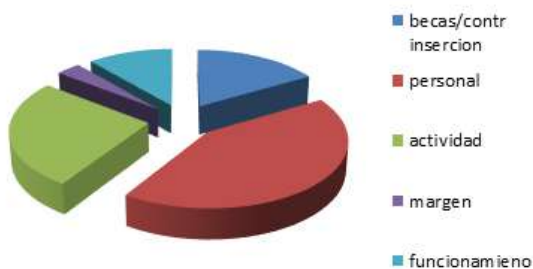


Estructura de ingresos: 639.312,84 €

Elkarte tiene como principal actividad la gestión de proyectos de formación e inserción laboral y un taller de metalistería. Es por ello que una proporción alta de los ingresos procede de esta fuente siendo el resto de los ingresos subvenciones a proyectos propios. Nuestro cliente principal es el Departamento de Derechos sociales (Servicio Navarro de Empleo) en la gestión de oferta formativa, seguido del Dto de Educación.

En cuanto a ingresos por producción alcanzan casi el 15% del total del concepto

GASTOS



Se observa que el gasto en personal es el mayor , junto con una partida importante como es las becas y la contratación de inserción. El gasto de funcionamiento incluye acciones de mantenimiento, gastos fijos....

COMPROMISO CON EL ENTORNO



INGURUNEAN ERABAT INTEGRATUTAKO ERAKUNDEAK LORTZEA, BESTE ERAKUNDE BATZUEKIN INPLIKATUTA ETA KONPROMETITUTA DAUDENAK, ETA BAZTERKETA ERAGITEN DUTEN EGITURAK ERALDATZEKO PROZESUAK SORTZEA.

Participación en redes y movimientos sociales

Elkarte participa como socia en REAS, Foros de Barrio, Red Conecta... Trabajamos con otras empresas solidarias dentro del proyecto ArteSano dentro del sector de la construcción y diseño de interiores.

Aportación al Procomún:

Participamos en Red Conecta para la superación de la brecha digital , poniendo a disposición de colectivos vulnerables un aula de informática.

Asimismo seguimos una política de gratuidad o descuentos en trabajos y servicios para personas de bajos recursos económicos.

Nuestra forma de entender el Procomún hace que incluyamos el voluntariado y las prácticas formativas externas dentro de este apartado. Para nosotras acoger personas que quieran colaborar o alumnos que quieran realizar sus prácticas es una manera de facilitar el ejercicio del derecho ciudadano a la participación y el derecho a la formación. Disponemos de un Plan de Prácticas y un Plan de Voluntariado



**En el 2020 hemos contado con la colaboración de 5 personas voluntarias. En cuanto a las Practicas colaboramos con la UPNA , Centro Integrado Politécnico Donapea, Escuela de Arte de Pamplona y Escuela de educadores
En el año 2020 , 3 alumnas realizaron con nosotros sus prácticas.**



Programa de Aprendizaje Servicio

Se ha realizado con distintos centros educativos de nuestro entorno



FUNDACION ELKARTE

CALIDAD EN LA ACCION SOCIAL

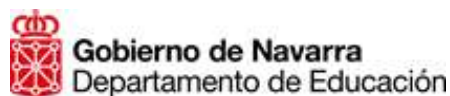
Elkartek ISO 9001: 2015 Arauaren araberako kalitate-ziurtagiria du, bere jarduera ahalik eta verme handienarekin egiteko beharra kontuan hartuta. Elkartek autonomia bilatzeko politikaren autua egiten du, jasangarritasuna arriskuan egotea ekiditzeko, diru-laguntzegan gehiegizko dependentzia sortzen den momentuetan.





FUNDACION ELKARTE

AMIGAS, COLABORADORAS Y FINANCIADORAS



☎ 948 23 55 45



SUMINISTRO Y MANTENIMIENTO DE LABORATORIO



Con el apoyo de



Financiada por



CONTACTO

ELKARTE
FORMACIÓN & EMPLEO



Avda. San Jorge 42, nave 2 Pamplona 31012



948 250 599



627 922 370



AULA MOVIL

El aula móvil es un servicio de formación del Elkarte que favorece la formación en el sector de metal y la soldadura en lugares donde se carece de esta posibilidad. Dispone de 15 puestos de soldadura , corte y acabados.