

MEMORIA  
2023

FUNDACIÓN  
ELKARTE  
FUNDAZIOA



**ELKARTE**  
FORMACIÓN & EMPLEO

# INDICE

1. Presentación, misión y visión.....	3
2.Valores e instalaciones.....	4
3.Equipo y proyecto educativo.....	5
4.Programas.....	6-7
5.Taller de producción.....	8
6.Orientación y acompañamiento.....	9
7.Intervención social.....	10
8.Perfil de los/as beneficiarios.....	11
9.Economía solidaria.....	12
9.1. Sin fines lucrativos.....	13
9.2.Principio de equidad.....	14
9.3.Sostenibilidad ambiental.....	15
9.4.Principio de trabajo.....	16
9.5.Cooperación.....	17
10.Aportación al procomún.....	18
11.Mecenazgo social.....	19
12.Premios.....	20
13.Financiadores, colaboraciones y amigos/as.....	21

# PRESENTACIÓN DE LA FUNDACIÓN

Fundación Elkartea nace en octubre de 2004 con personalidad jurídica independiente. El objetivo fin de la Fundación es la promoción social y laboral de personas que se encuentran en desventaja frente al empleo.

Así mismo, en el trabajo que realiza Elkartea está alineado con los objetivos de la agenda 2030, siendo los más representativos:

- Poner fin a la pobreza en todas sus formas.
- Garantizar una educación inclusiva y equitativa de calidad y promover oportunidades de aprendizaje.
- Promover el crecimiento económico, inclusivo, el empleo y el trabajo decente para todos.

Gureak egiten ditugu Gutun Sozialean jasotzen diren ekonomia solidarioaren printzipioak: **Ekitatea, ingurumena, lankidetzeta, irabazi-asmorik gabea eta ingurumenekiko konpromezua.**



## MISIÓN

Queremos conseguir la inserción social plena de colectivos en desventaja a través del empleo de calidad.

## VISIÓN

Elkartea aspira a ser un referente en la integración social y laboral de las personas, especialmente de aquellas que estén en riesgo o en situación de exclusión, mediante su cualificación profesional y desarrollo personal.



# VALORES

*PERSONALIZACIÓN*



*COOPERACIÓN*



*SOSTENIBILIDAD*



*MULTICULTURALIDAD*



*FORMACIÓN INTEGRAL*



*CREATIVIDAD*



# INSTALACIONES

1500 m2



- Taller de Fabricación mecánica
- Taller de soldadura y calderería
  - Taller de fontanería
  - Taller de electricidad
- Aula de tecnología e informática
  - Biblioteca
- Sala de profesores y reuniones
  - Vestuario chicos y chicas
  - Oficinas
  - Taller de jardinería
  - Huerto
- Parking exterior de coches
- Parking exterior de bicicletas

# EQUIPO PROFESIONAL

Elkarte está integrada en **el Grupo Peñascal S. Coop.** y muchos de sus servicios de gestión se encuentran centralizados en Bilbao,

## **Técnicas de inserción**

- Graduada en trabajo social y magisterio
- Graduada en Psicopedagogía

## **Técnicos docentes**

Trabajadores titulados en formación profesional y acreditación docente

**Técnicos en Gestión y Administración tituladas** universitarias

**Alumnado en prácticas** de Sociología, Educación Social, Master de secundaria Trabajo Social e integración social.

## **Voluntariado 7 personas**

Técnico informático, psicólogo, relaciones externas y comercial, entrenador de fútbol, apoyo logístico, psicopedagoga y apoyo en taller.

## **Operarios de producción:**

Personas en procesos de incorporación sociolaboral.



## PROYECTO EDUCATIVO

El objetivo de Elkarte es formar profesionales cualificados tanto a nivel técnico como humano. La línea de trabajo clave es fomentar un cambio metodológico basado en el aprendizaje por proyectos, desempeñando trabajos reales y promoviendo el trabajo en equipo.

*Elkartek ikasleen ibilbide pertsonalean oinarritutako ibilbideen aldeko apostua egiten du. Halaber, gaitasunaren kontzeptu berritzaile bat garatzen du, egiten jakitea, hainbat egoera eta testuingurutan aplikatu eta orokortu daitekeena.*

# PROGRAMAS CURSO 2023

## PROGRAMAS DE FORMACIÓN PARA EL EMPLEO

PIFES soldadura (Programas Integrales de formación y empleo).  
**6 cursos** distribuidos en Pamplona, Tudela y Alsasua, con un total de **103 personas**.

## “ACTIVACIÓN DE JOVENES MIGRANTES CON CATA DE OFICIOS”

Curso para jóvenes recién llegados a Navarra, con cata de oficios como soldadura, fabricación mecánica, fontanería, albañilería o jardinería.  
Se han formado **44 personas**

## FORMACIÓN PROFESIONAL BÁSICA

Grado Básico de Fabricación de Elementos Metálicos para la obtención del título de ESO, acceso a grado medio.  
Entre primer y segundo curso **23 alumnos/as**.



# PROGRAMAS

## CURSO 2023

### TALLER OCUPACIONAL



Destinado a alumnado sin acceso a otras formaciones por diversos motivos, para la adquisición de competencias personales y técnicas básicas de empleo. Orientado al sector del metal.

**45 alumnos** realizaron esta formación.

### CERTIFICADOS DE PROFESIONALIDAD



Certificado de profesionalidad de nivel 2 de fabricación y montaje de instalaciones de tubería industrial.

Un total de **15 personas** realizaron este certficad.

### CURSOS DE RECICLAJE PROFESIONAL PARA TRABAJADORES Y EMPRESAS



Cursos de soldadura, fabricación mecánica, carpintería metálica, etc. diseñado a medida según necesidades de las personas o empresas interesadas.

Contamos con un aula móvil de soldadura para poder impartir formaciones en otras localidades.

**Se han formado 277 personas este año**



# TALLER DE PRODUCCIÓN Y PRÁCTICAS



Gure proiektuak aberastasuna eta enplegua sortzeaz gain, gizarte-bazterketako egoeran edo horren arriskuan dauden pertsona behartsuak gizarteratzea eta laneratzea ahalbidetzen du, gizarte- balio eta -estilo jakin batzuetatik abiatuta

El taller de producción y prácticas posibilita a las personas un camino planificado hacia la consecución de la integración en el mercado laboral ordinario, siendo el acompañamiento a la inserción y a la producción, el modelo de intervención.

A lo largo de este año 45 personas han participado en el taller de producción, 11 de ellas contratadas.



!Entra en nuestra tienda online para poder ver todos nuestros productos!

!Anímate a comprar!

[www.tienda.elkartemetal.com](http://www.tienda.elkartemetal.com)



Realizamos trabajos en todo tipo de metal para particulares y empresas.





# INFORMACIÓN, ORIENTACIÓN Y ACOMPañAMIENTO

Uno de los principales objetivos de Fundación Elkarte es el acompañamiento y asesoramiento a las personas participantes tanto en temas de formación o empleo, como en temas sociopersonales.

Elkarte cuenta con un Servicio de Orientación. En él, acompañamos a nuestro alumnado con sus demandas sobre información y acceso a formación, empleo, redacción de CV, cartas de presentación, preparación de entrevistas de trabajo, etc.

**257 personas  
atendidas a través de tutorías individuales y grupales**

## **INTERMEDIACIÓN LABORAL, PRÁCTICAS Y CONTRATACIONES**

Las acciones de intermediación desempeñadas han facilitado el acceso de las personas que proceden de los itinerarios formativos accedan a un empleo.

- Acompañamiento laboral
- Bolsa de empleo
- Red de colaboración con empresas del sector.
- Preparación de las pruebas y selección de candidatos
- Prácticas no laborales.

**11 contratos laborales  
en el centro de  
producción de Elkarte a  
alumnado que han  
finalizado su  
formación.**

**Como intermediador  
laboral hemos gestionado  
ofertas de empleo con un  
resultado de 49 personas  
contratadas.**

# INTERVENCIÓN SOCIAL

Helburua gure ibilbideetan parte hartzen duten pertsonen gizarteratzea bermatzen dieten tresnak ematea da, pertsonaren autonomia sustatuz.

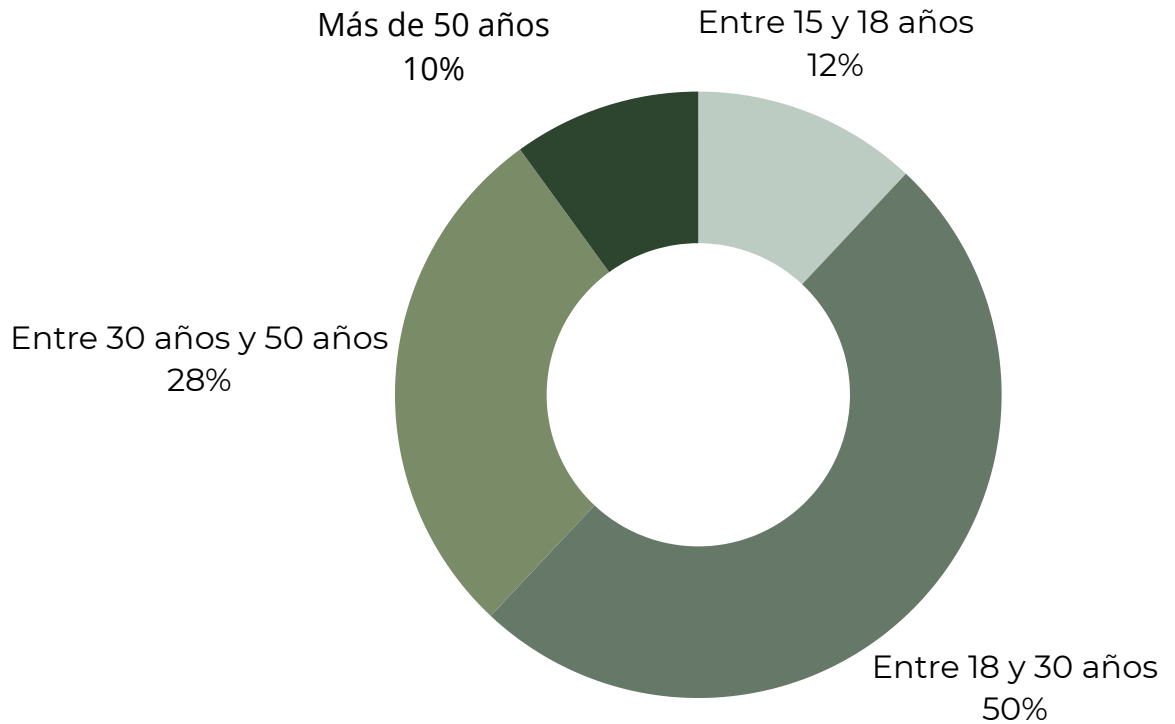
Pobrezia eta/edo bazterketa egoerak eragindako bizi-inguruetan daudelako. Eskura dauden gizartelaguntza, familia, bizikidetzeta, komunitate edo gizarte-harremanen bidez.



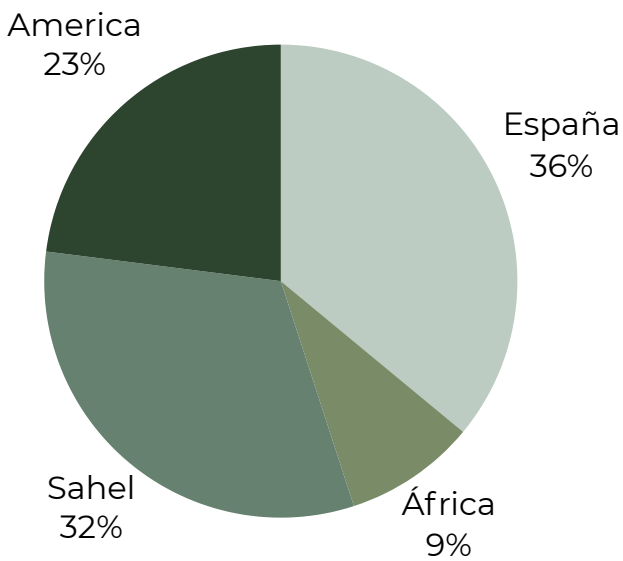
150 personas han sido atendidas por el Servicio de Orientación sociopersonal en relación a demandas sobre diferentes necesidades como: asesoramiento y ayuda para la búsqueda de vivienda, ayudas económicas, asesoramiento legal y gestión documental, recursos socio-familiares de conciliación, asesoramiento sanitario, etc.



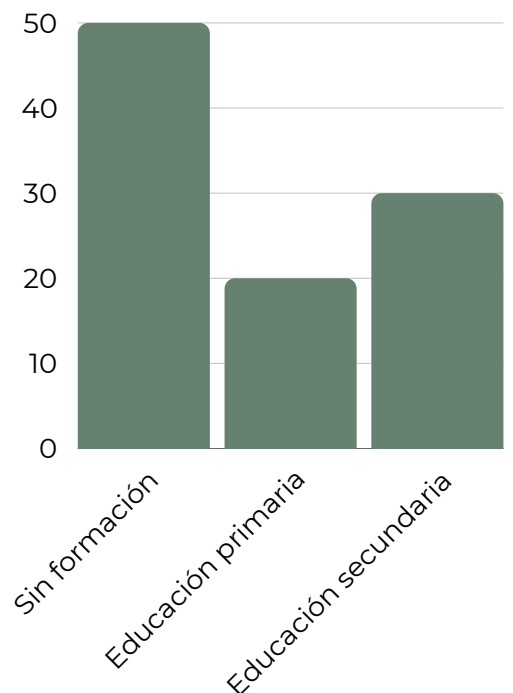
# PERFIL DEL ALUMNADO BENEFICIARIOS



**EDAD DEL ALUMNADO**



**ORIGEN DEL ALUMNADO**



**NIVEL EDUCATIVO DE ACCESO**

# ECONOMÍA SOLIDARIA

Fundación Elkartea persigue mantener una economía solidaria como un modelo al servicio del bienestar de las personas. Así mismo, se tiene en cuenta a las personas, el medio ambiente y el desarrollo sostenible y sustentable, como referencia prioritaria por encima de otros intereses.



Pertenece a REAS, la red de economía solidaria de Navarra, participando conjuntamente con otras entidades para conseguir algunos objetivos como potenciar el trabajo en red, fortalecer el sector empresarial solidario, fomentar el consumo responsable, etc.

## AUDITORIA SOCIAL

Anualmente realizamos auditoría social en la que se evalúa de forma objetiva y periódica seis grandes características de toda empresa o entidad que se preocupa por su impacto hacia afuera (social y medioambiental) y su impacto hacia dentro (buen gobierno, equidad) y que van en la línea de los seis principios de la Carta de la Economía Solidaria:

1. La política de lucro.
2. La democracia interna.
3. La equidad (con especial énfasis en la perspectiva feminista).
4. El compromiso ambiental.
5. El compromiso social.
6. La calidad laboral.

Fundacion Elkartea

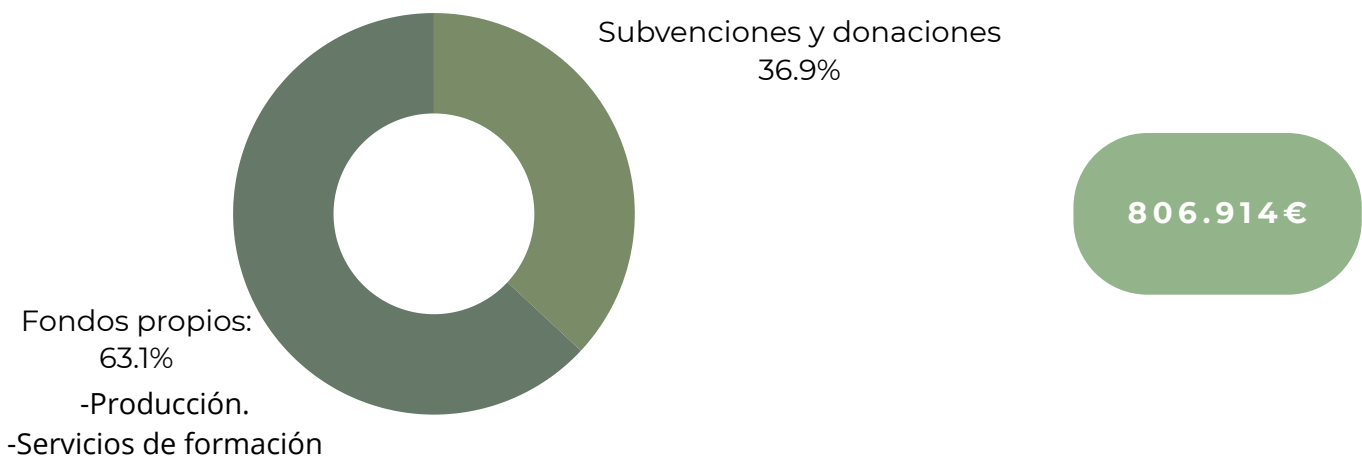


# SIN FINES LUCRATIVOS

Ekimen solidarioek ez dute helburutzat etekinak lortzea, baizik eta, giza eta gizarte-sustapena garatzea, eta hori ez da oztopo balantzea orekatzeko, are, ahal bada, irabaziak lortzeko ere bai. Horiek ez dira norberaren onurarako banatuko, baizik eta gizartera itzuliko dira.

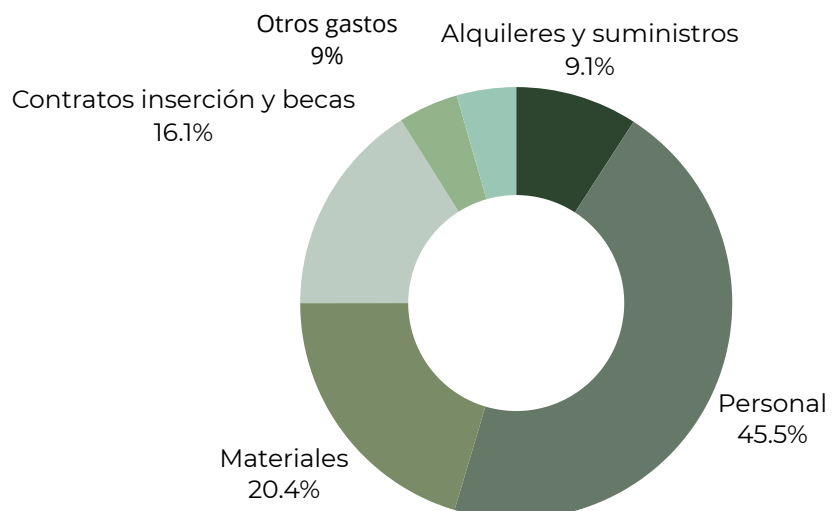
## ESTRUCTURA DE INGRESOS

Elkarte gestiona proyectos de formación e inserción laboral y un taller de metalistería. Es por ello que una proporción alta de los ingresos procede de los servicios de formación siendo el resto de los ingresos subvenciones y donaciones a proyectos propios. Nuestro cliente principal es el Departamento de Derechos sociales (Servicio Navarro de Empleo) en la gestión de oferta formativa, seguido del Departamento de Educación.



## ESTRUCTURA DE GASTOS

Se observa que el gasto en personal es superior 45% del total. El gasto general incluye acciones de mantenimiento, gestión, alquileres. En el gasto de actividad están incluidos los gastos de contratación de beneficiarios.



# PRINCIPIO DE EQUIDAD

Enpresaren edo erakundearen jardueretik interesa duten protagonista guztien (langileak, enpresaburuak, bazkideak, bezeroak, hornitzaileak...) interesak modu orekatuan asetzen.

## TRANSPARENCIA

Las remuneraciones son conocidas por todas las personas trabajadoras. Se publican las cuentas en las redes y en la memoria anual que se hace llegar a las partes interesadas. Toda la información se encuentra accesible a las personas trabajadoras de acuerdo a sus responsabilidades. Dado el tamaño de Elkarte la transparencia informativa es algo esencial celebrando una reunión semanal por área.

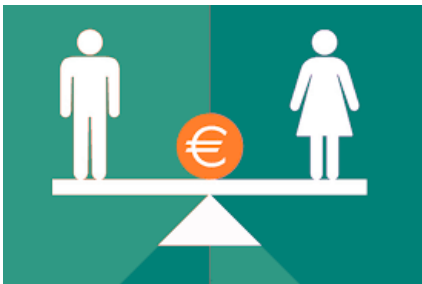
Realizamos reuniones periódicas por áreas, formaciones, Patronato y coordinación general.



## IGUALDAD DE OPORTUNIDADES E IGUALDAD SALARIAL

Disponemos de Plan de Igualdad. Las mujeres ocupan un 67% de los cargos del equipo responsable.

Los colectivos en desventaja representan un porcentaje superior al 40% del total de la plantilla (Mujeres, personas vulnerables, personas con discapacidad)



# SOSTENIBILIDAD AMBIENTAL

## POLÍTICA AMBIENTAL



Elkarte cuenta con temporizadores de agua y luz, iluminación led, proveedor de energía limpia, recogida selectiva de residuos, proveedores productos de limpieza ecológica, papel reciclado y reutilización del usado para uso interno. Potenciamos el uso, fabricación y reparación de bicicletas. Promovemos la compra en el comercio de proximidad y empresas sociales.

Epe laburrera eta luzera ingurumenerako kaltegarriak ez diren ekintzak, produktuak eta ekoizpen moduak bultzatzea.



## COMPROMISO CON EL ENTORNO

Ingurunean erabat integratutako erakundeak lortzea, beste erakunde batzuekin inplikatur eta konprometitur daudenak, eta bazterketa eragiten duten egiturak eraldatzeko prozesuak sortzea.

Participación en redes y movimientos sociales Elkarte participa en Red Pobreza, en REAS, ANEFOP -Centros de Formacion-Foro de Barrio, RENISE - Entidades Formacion personas vulnerables- Red Conecta... y APMEN Asociación de pequeña y mediana empresa del metal.



Red Navarra de Lucha contra la Pobreza y la Exclusión Social  
Pobreziaren eta gizarte-bazterketaren kontrako Nafarroako sarea



# PRINCIPIO DE TRABAJO



Langile bakoitzari lan baldintzak eta ordainsari duina ziurtatzea, bere garapen pertsonala eta erantzukizuna sustatuz. helburu bezala, enplegu egonkorak sortzea eta persona behartsuei edo kualifikazio gutxikoei sarbidea erraztea daukagu.

Asegurar a cada miembro del personal condiciones de trabajo dignas, estimulando su desarrollo personal y su toma de responsabilidad. El objetivo es crear empleos estables y favorecer el acceso a personas en desventaja frente al empleo.

## CONDICIONES LABORALES

La plantilla media en 2023 ha sido de 9 personas a jornada completa y contratos indefinidos. Además se han realizado 11 contratos de inserción. La satisfacción por las condiciones en general es buena en cuanto a información, participación, comunicación e igualdad de oportunidades y conciliación.

Trabajamos dentro del Convenio de Intervención Social de Navarra y del Convenio de Siderometalúrgica de Navarra



## FORMACION Y DESARROLLO PERSONAL

Elkarte dispone de plan de formación anual elaborado a partir de las necesidades detectadas. Los trabajadores se han formado en habilidades docentes mediante el Certificado "Formación de Formadores", TIC´s, etc. El profesorado se ha formado conjuntamente durante varias sesiones en "Resiliencia basada en valores" y "Resolución de conflictos"



# COOPERACIÓN

Ekimen solidarioak erabat txertatuta egongo dira garatzen diren gizarte-ingurunean, eta horrek eskatzen du lurraldeko hainbat arazori aurre egiten dieten beste erakunde batzuekin lankidetzan aritzea eta sareetan parte hartzea, esperientzia solidario zehatzek eredu sozioekonomiko alternatiboa sortu ahal izateko bide bakar gisa.



# INTERCOOPERACIÓN

Cooperamos con Servicios Sociales de Base, Entidades del tercer sector : Caritas, Apoyo Mutuo, Salhaketa, Servicios Sociales de prisión.. y con diferentes entidades y empresas de nuestro entorno, para el seguimiento de itinerarios.



# APORTACIÓN AL PROCOMÚN

Participamos en Red Conecta para la superación de la brecha digital, poniendo a disposición de colectivos vulnerables un aula de informática.

Asimismo, seguimos una política de gratuidad o descuentos en trabajos y servicios para personas con bajos recursos económicos.

Nuestra forma de entender el Procomún hace que incluyamos el voluntariado y las prácticas formativas externas dentro de este apartado.

Acoger personas que quieran colaborar o alumnado que quieran realizar sus prácticas, es una manera de facilitar el ejercicio del derecho ciudadano a la participación y el derecho a la formación. Disponemos de un Plan de Prácticas, un Plan de Voluntariado, Plan de Igualdad, un protocolo contra el acoso y un protocolo de Protección a menores y personas vulnerables.

## CALIDAD EN LA FORMACIÓN E INCLUSIÓN

Elkartek ISO 9001: 2015 Arauaren araberako kalitate- ziurtagiria du, bere jarduera ahalik eta berme handienarekin egiteko beharra kontuan hartuta. Elkartek autonomia bilatzeko politikaren hautua egiten du, jasangarritasuna arriskuan egotea ekiditzeko, diru-laguntzen gehiegizko dependentzia sortzen den momentuetan.



# MECENAZGO SOCIAL



Fundación Elkarte es una entidad susceptible de mecenazgo social según la Ley Foral 10/1996

Los sujetos pasivos que realicen donaciones a las entidades sociales beneficiarias tendrán derecho a beneficios fiscales.

¡Anímate a participar!

MECENAZGO  
SOCIAL



# IV PREMIOS SOLIDARIOS ONDA CERO NAVARRA

**¡Fundación Elkarte ha sido premiada!**

Los Premios Solidarios Onda Cero tienen como objetivo reconocer públicamente las iniciativas solidarias desarrolladas por personas, entidades sociales, empresas e instituciones de Navarra, tanto en la Comunidad Foral como en el exterior.

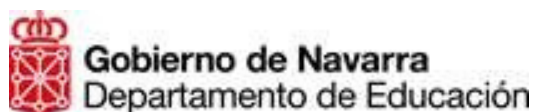
Este año 2023, Fundación Elkarte ha obtenido el premio en la categoría en la categoría de **Cohesión e Inclusión Social**.

¡Gracias! Onda Cero por el reconocimiento y a todas las personas y entidades colaboradoras de Elkarte



# FINANCIADORES

Gracias en nombre de todas las personas que con este proyecto han recuperado la ilusión por el trabajo y por la vida.



Fondo Social Europeo: "Europa invierte en tu futuro"  
Europako Gizarte Funtzak: "Zure etorkizunean inbertitzen du"  
Financiado como parte de la respuesta de la Unión a la pandemia de COVID-19  
COVID-19aren pandemiaren aurrean Europar Batasunak izandako erantzunaren zati gisa finantzatua



Con la colaboración de:



## ENTIDADES COLABORADORAS



## REDES Y ASOCIACIONES



## EMPRESAS COLABORADORAS







# CONTACTO

# ELKARTE

FORMACIÓN & EMPLEO

## Teléfono

948 250 599

627 922 370

## DIRECCIÓN

AVENIDA SAN JORGE 42

31012 PAMPLONA

## WEB

[www.elkarte.org](http://www.elkarte.org)

[fundacion@elkarte.org](mailto:fundacion@elkarte.org)

[produccion@elkarte.org](mailto:produccion@elkarte.org)

[formacion@elkarte.org](mailto:formacion@elkarte.org)

[orientacion@elkarte.org](mailto:orientacion@elkarte.org)

